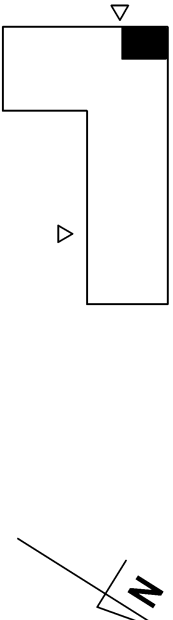
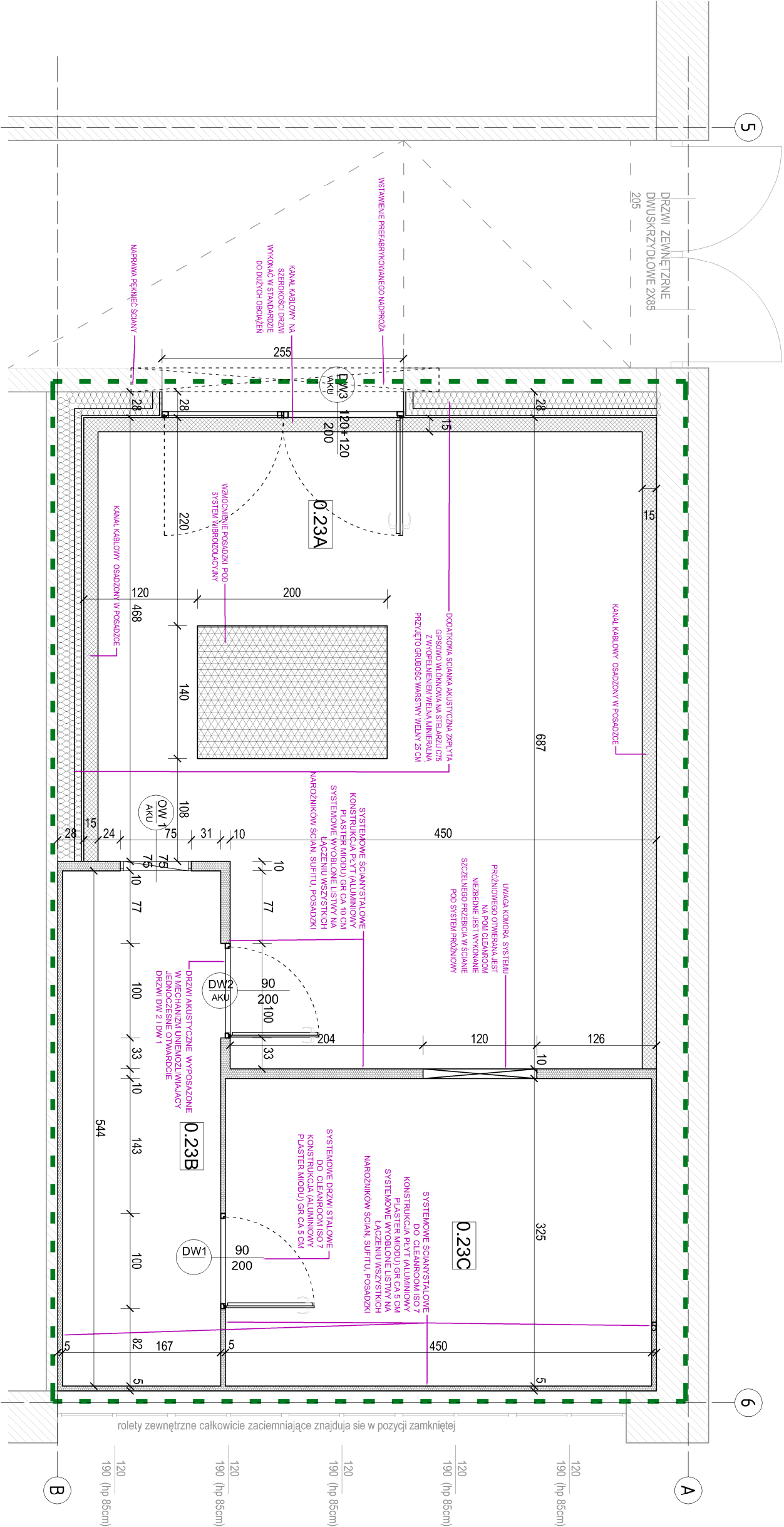


ZESTAWIENIE POMIESZCZEN OBJĘTYCH OPRACOWANIEM			
SYMBOL	NAZWA	POW (m²)	WYKOŃCZENIE POSADZKI
0.23A	LABORATORIUM	36,30	WYKŁ WINYL
0.23.B	ŚLUZA	22,01	WYKŁ WINYL DO POM. CZYSTYCH
0.23.C	CLEANROOM ISO 7	9,89	WYKŁ WINYL DO POM. CZYSTYCH
SUMA:		68,20	

OBRYŚ POMIESZCZENIA 023

KOLOREN SZARYM ELEMENTY ISTNIEJĄCE DO POZOSTAWIENIAI

KOLOREM CZARNYM ELEMENTY PROJEKTOWANE



WCOS sp. z o.o. ul. Samuela Lindego 7 30-148 Kraków, Polska
wcosa@protonmail.com regon: 526750768 nip: 637222337 krs: 0001065291

PRZEDMIOT OPRACOWANIA
"ADAPTACJA POM. 23 W BUDYNKU M6-BIS POLITECHNIKI WROCŁAWSKIEJ NA POTRZEBY CLEANROOM NA TERENIE KAMPUSU PWR PRZY UL. DŁUGIEJ 61-65 WE WROCŁAWIU"

LOKALIZACJA
UL. DŁUGA 61-65, WROCŁAW
NR EW 9/1, OBR 001 STARE MIASTO AM 14, JEDN 026401_1 WROCŁAW

INWESTOR
POLITECHNIKA WROCŁAWSKA
WYBRZEŻE STANISŁAWA WYSPIAŃSKIEGO 27, 50-370 WROCŁAW
BRANŻA OPRACOWANIA
ARCHITEKTURA

TEMAT RYSUNKU
RZUT POM 23 PODSTAWOWY

PROJEKTANT
MGR INŻ. ARCH. MAREK CHACIŃSKI
UPR. BUD. NR: MA0521/3 W SPECJALNOŚCI ARCHITEKTONICZNEJ

DATA	FAZA	SKALA	NR RYSUNKU
11.2025	PW	1:50	PW.A.2